

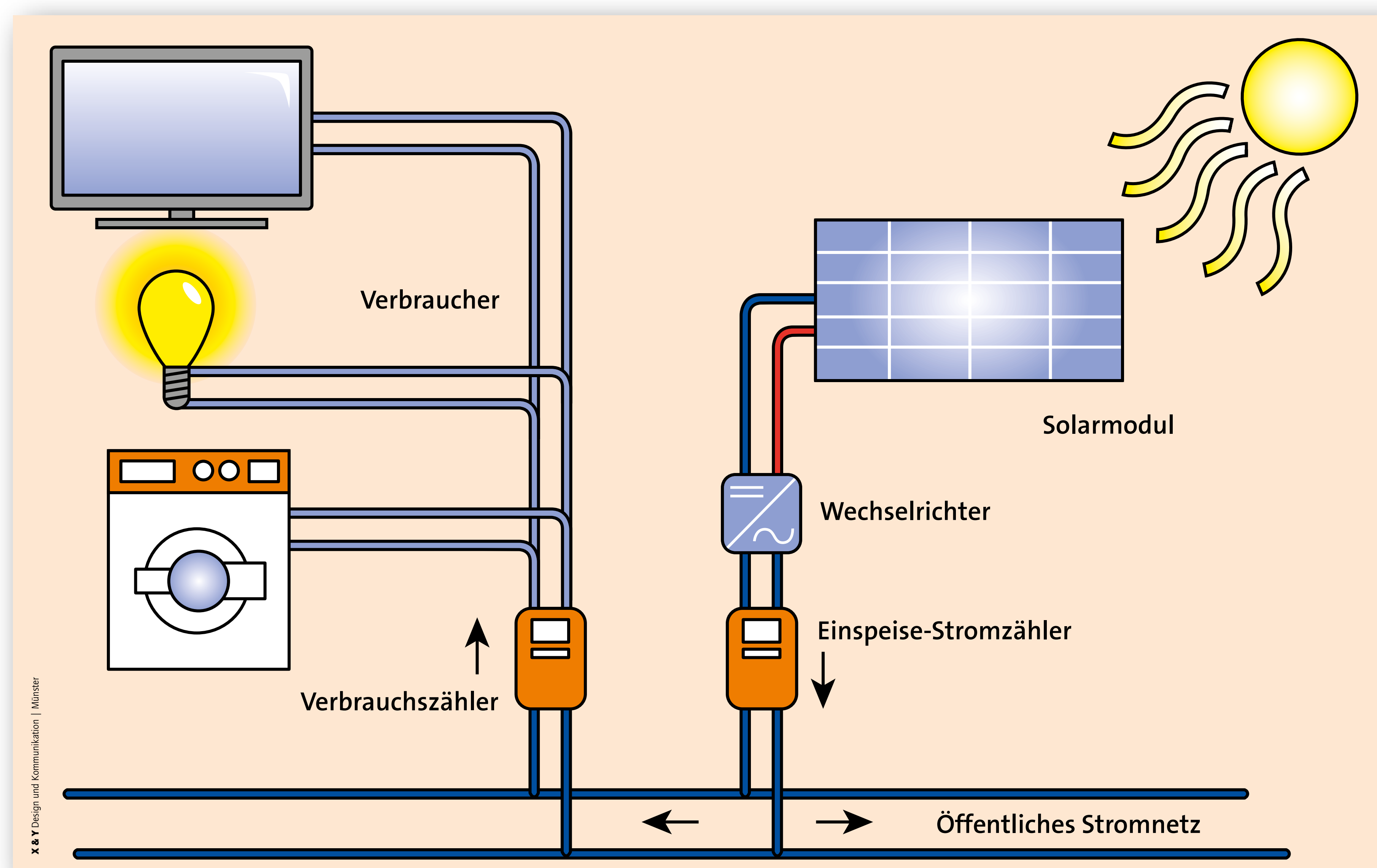
# 4

## Photovoltaikanlage

Im Jahr 2010 hat die Stadtwerke-Tochter „Neue Energie GmbH“ auf der Zentraldeponie II in Coerde gemeinsam mit den Abfallwirtschaftsbetrieben Münster die größte Photovoltaikanlage der Stadt errichtet: Auf rund 8.000 Quadratmetern nutzen über 4.500 Photovoltaikmodule die Energie der Sonne (Solarenergie) zur Stromerzeugung.

Die durchschnittliche Energieerzeugung jährlich beträgt eine Million Kilowattstunden (kWh). Das entspricht dem Verbrauch von über 280 Haushalten mit einem jährlichen Durchschnittsverbrauch von 3.500 kWh.

Bei optimalen Bedingungen wird eine Leistung von 1.142 Kilowatt-Peak ( $kW_p$ ) maximal erreicht.



### Überblick

In Betrieb seit: 2010  
 Betreiber: Stadtwerke Münster  
 max. Leistung: 1.142  $kW_p$   
 jährliche Energieerzeugung:  
 1 Mio. kWh  
 CO<sub>2</sub>-Einsparung:  
 jährlich 530 t

Gesamtinvestition:  
 2,8 Mio. Euro

Wer hat schon solche großen Flächen, die dann auch noch in der optimalen Hanglage für Solarenergie liegen? Natürlich die AWM, denn Münsters größter Berg ist aus Abfall entstanden. Heute können wir alle durch solche Anlagen der Umwelt ein bisschen etwas zurückgeben!



Stadtwerke Münster

awm