

Teilnahmekarte Gewinnspiel

Bitte fülle die Felder vollständig und leserlich aus, die Daten werden für die Benachrichtigung der Gewinner*innen benötigt. Bitte gib die Teilnahmekarte an einem der beiden Infostände ab.

Nachname, Vorname

Telefon

E-Mail

Teilnahmebedingungen für das awm-Gewinnspiel im Rahmen der Veranstaltung „Tag der offenen Tür“ am 21.04.2024

1. Veranstalterin des Gewinnspiels sind die Abfallwirtschaftsbetriebe der Stadt Münster (nachfolgend kurz „awm“): Stadt Münster, Abfallwirtschaftsbetriebe Münster, Rösnerstraße 10, 48155 Münster.

2. Gewinnspielteilnahme: Teilnahmeberechtigte (s. 3.), die am Tag der offenen Tür (21.04.2024) auf dem Gelände der awm mindestens 8 von 14 verschiedene Stationen erfolgreich abgeschlossen und entsprechend 8 Stempel gesammelt haben, nehmen mit Einwurf der Gewinnspielkarte in die Losbox automatisch am Gewinnspiel teil. Später als am 21.04.2024 eingegangene (oder eingesandte) Gewinnspielkarten werden nicht berücksichtigt.

3. Teilnahmeberechtigt sind volljährige Einzelpersonen oder für die Zwecke des Gewinnspiels durch ihre Erziehungsberechtigten vertretene Minderjährige. Jede teilnahmeberechtigte Person darf nur mit einer Gewinnspielkarte teilnehmen. Mitarbeitende der awm, deren Ehe- bzw. Lebenspartner*innen und Kinder sind vom Gewinnspiel ausgeschlossen.

5. Folgende Gewinne werden ausgelost: 1 Fahrrad-Wertgutschein (Wert 800 Euro), 1 Jahres-Abo der Stadtwerke Münster (Wert 432 Euro), je 1 von 10 Trivial Pursuit Spielen in der Münster Edition (Wert je 29,95 Euro) sowie je 1 von 10 E-Bike Akku Sicherheitstasche (Wert je 28,35 Euro). Die Gewinne werden unter allen teilnahmeberechtigten Teilnehmenden in der Kalenderwoche 17 (Jahr 2024) nach dem Zufallsprinzip ermittelt.

6. Es werden nur Gewinnspielkarten für die Gewinnauslosung berücksichtigt, die die unter 2. genannten 8 Stempel und ein vollständig ausgefülltes Kontaktformular aufweisen.

7. Die Gewinner*innen werden zwecks Gewinnübergabe zwischen dem 24. und 26. April 2024 telefonisch/ per Mail von den awm benachrichtigt.

8. Die Gewinner*innen erklären sich mit der Veröffentlichung eines Fotos der Gewinnübergabe und ihres vollständigen Namens für eine Berichterstattung über den Tag der offenen Tür in folgenden Medien einverstanden:

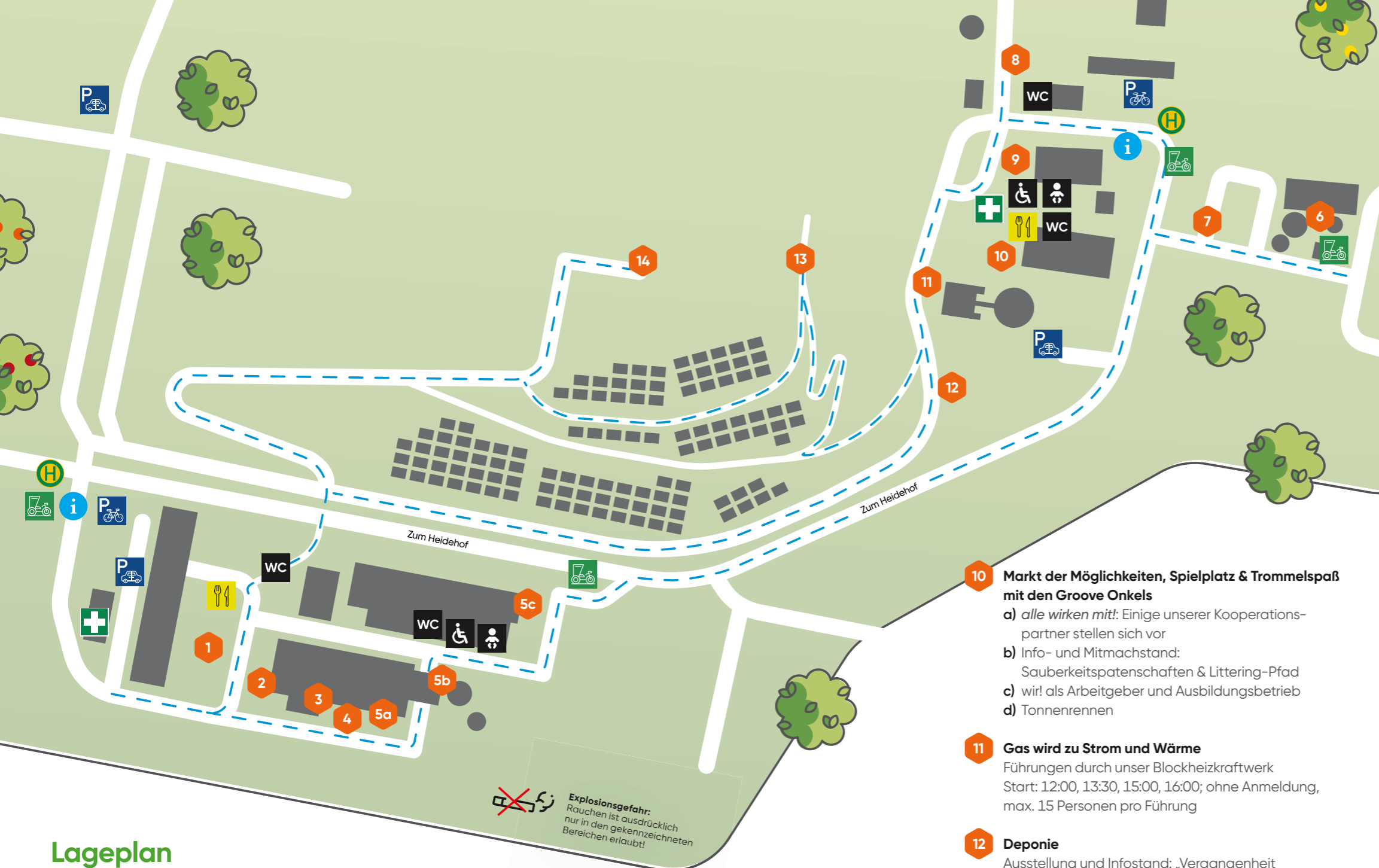
- Onlinemedien (z. B. awm-Webseite, awm-Intranet)
- Offlinemedien (z. B. Tageszeitungen)

9. Die awm behalten sich das Recht vor, das Gewinnspiel jederzeit aus wichtigem Grund abzusagen und jederzeit abzubrechen oder zu beenden. Dies gilt insbesondere bei höherer Gewalt oder falls der Tag der offenen Tür aus anderen organisatorischen oder rechtlichen Gründen nicht durchgeführt bzw. fortgesetzt werden kann. Den Teilnehmenden stehen in einem solchen Fall keine Ansprüche gegen die Veranstalterin zu.

10. Die Kontaktdaten der Teilnehmenden werden ausschließlich zwecks Benachrichtigung und der Gewinnbereitstellung erhoben und gespeichert. Die erhobenen personenbezogenen Daten werden gelöscht, wenn sie für die Durchführung des Gewinnspiels nicht mehr benötigt werden. In keinem Fall erfolgt eine Weitergabe oder Verarbeitung der Daten an bzw. durch Dritte.

11. Der Rechtsweg ist im Hinblick auf die Ziehung der Gewinner*innen sowie die Beurteilung der eingereichten Gewinnspielbeiträge ausgeschlossen.

Bitte hier abtrennen.



Lageplan

1 Sauber, Münster!
Kehrmaschine fahren! | Fegen, Fegen, Fegen!

2 Achtung: Brandgefahr! Akkus und Batterien
Richtig entsorgen | Recycling | Beratung

3 Restabfallbehandlung
Infostand | Modell „Restabfallbehandlung“

4 Trennen und Verwerten
a) Mitmachstand: Wertstofftrennung
b) Aktion Biotonne Münster | Internationales Leuchtturmprojekt HOOP & Wie aus Bioabfall Pflanzenkohle wird! | Partnerschaft Twence (Restabfall- und Bioabfallverwertung)
c) Melonengelbe Wertstofftonne: Verwertung

5 Bioabfallbehandlung
a) Annahmehalle b) Vergärung c) Rottetunnel

6 Sickerwasserreinigung
Informieren und testen: Bestimme einen pH-Wert!

7 Recyclinghof
Neues Recyclinghofkonzept für Münster | „Dosenwerfen“ für große und kleine Kinder

8 Kompostierungsanlage
Wie aus Grüngut Kompost wird!

9 Fahrzeugtechnik und Fotostation
Fahrzeugausstellung & Ladeinfrastruktur | Werft einen Blick in unsere neue Werkstatt und probiert euch am „Heißen Draht“.
Immer zur vollen Stunde: Trefft Känguru Blicki, das euch alles rund um das Thema Sicherheit im Straßenverkehr erzählt! Und: Lasst euch mit Blicki fotografieren!



10 Markt der Möglichkeiten, Spielplatz & Trommelspaß mit den Groove Onkels
a) alle wirken mit!: Einige unserer Kooperationspartner stellen sich vor
b) Info- und Mitmachstand: Sauberkeitspatenschaften & Littering-Pfad
c) wir! als Arbeitgeber und Ausbildungsbetrieb
d) Tonnenrennen

11 Gas wird zu Strom und Wärme
Führungen durch unser Blockheizkraftwerk
Start: 12:00, 13:30, 15:00, 16:00; ohne Anmeldung, max. 15 Personen pro Führung

12 Deponie
Ausstellung und Infostand: „Vergangenheit mit Zukunft“

13 Lernen mit Spaß & Aha-Effekt
Mitmachangebot: Entdecke unseren Deponie-Erlebnispfad!

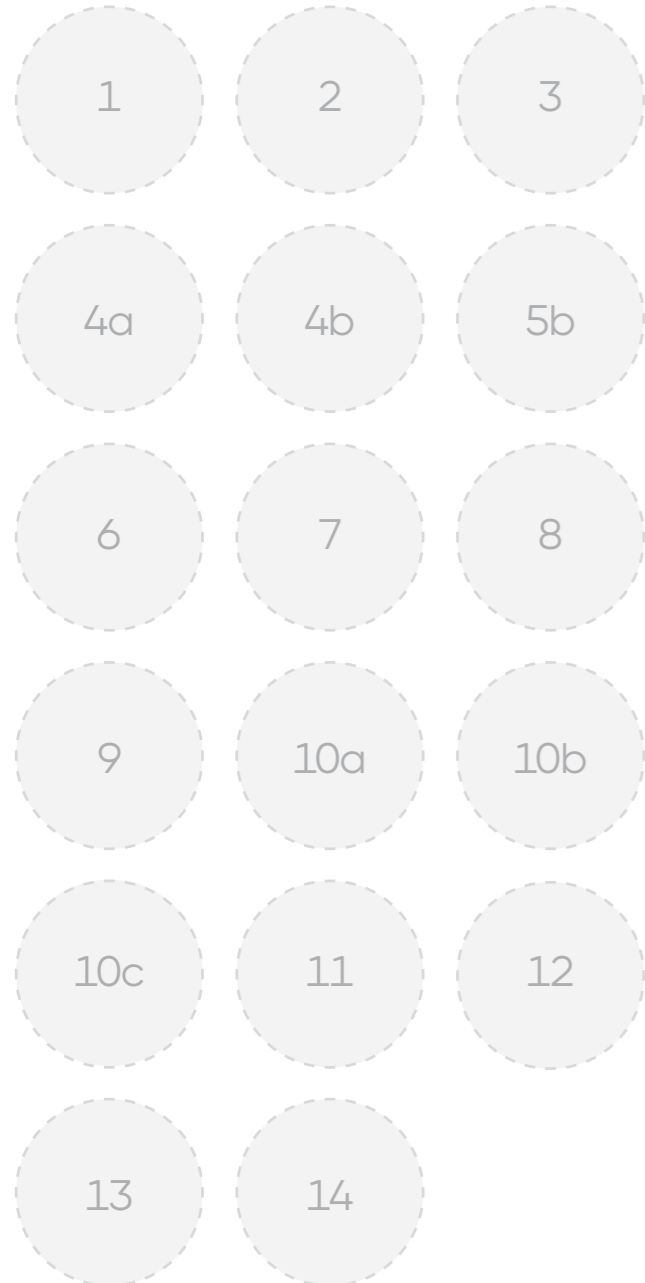
14 Münsters höchster Berg: Aussicht genießen!
Infostand: Biologische Station „Rieselfelder Münster“ und Vögel beobachten

- i** Infostand
- WC** WC
- ♿** Barrierefreies WC
- ♿** Wickelraum
- P** Parkplatz PKW
- P** Fahrradstellplatz
- Rundgang
- 🍴** Essen & Trinken
- +** Erste Hilfe
- H** Bushaltestelle
- 🚲** Leezen Heroes

Stempelkarte Gewinnspiel

So funktioniert's:

Für die Teilnahme am Gewinnspiel brauchst du mindestens 8 von 14 Stempeln. Die Stempel erhältst du von den awm-Mitarbeitenden an den Stationen, wenn du an ihrer Station die Antwort auf die Fragen (rechte Seite) gefunden/erfragt hast oder bei den Mitmachaktionen erfolgreich bist! Wenn du genug Stempel gesammelt hast, gib deine Stempelkarte an einem der beiden Infostände ab. Wir wünschen dir viel Spaß! Deine awm



Fragen Gewinnspiel

- 1 **Kehrmaschine fahren und Fegespiele**
Mitmachaktion: Fegen, fegen, fegen!
- 2 **Achtung: Brandgefahr! Akkus und Batterien**
Frage: Wie müssen Akkus und Batterien entsorgt werden?
- 3 **Verwertung Restabfälle**
Frage: Wie viel Restabfall pro Person in Kilogramm ist im Jahr 2022 in Münster angefallen?
 Kilogramm
- 4a **Richtige Abfalltrennung**
Mitmachaktion: Trenne verschiedene Wertstoff- und Abfallarten richtig.
- 4b **Aktion Biotonne/ HOOP - Pyrolyse/ Twence**
Frage: Wie lange kann ein Kühlschrank mit der Energie, die in einer 240 Liter Biotonne (gefüllt mit Bioabfall) steckt, betrieben werden?
 Stunden
- 5b **Bioabfallverwertung**
Frage: Wie viel Kilogramm Bioabfall stecken umgerechnet (Verwertung Bioabfall zu Biogas) im Gasballon?
 Kilogramm
- 6 **Sickerwasserreinigung**
Mitmachaktion: Bestimme einen pH-Wert!
- 7 **Recyclinghof**
Frage: Wie viel Kilogramm Papier/Pappe haben die Münsteraner*innen 2022 insgesamt an unseren 11 Recyclinghöfen abgegeben?
 Kilogramm
Übrigens: An dieser Station kannst du außerdem dein Talent beim „Dosenwerfen“ beweisen.
- 8 **Kompostierungsanlage**
Frage: Was ist der Beweis für die Qualität des awm-Komposts?

- 9 **Fahrzeugausstellung/ Werkstatt**
Frage: Welche Leistung (in kW) bringt unser elektrisch angetriebenes Abfallsammelfahrzeug „Futuricum LowCab“?
 kW
- 10a **Unsere Kooperationspartner**
Frage: Welche Aktionswoche lädt jährlich im November zum Mitmachen für eine ressourcenschonende Zukunft ein?
- 10b **Sauberkeitspatenschaften**
Aufgabe: Beweise dein Geschick am Littering-Pfad!
- 10c **wir! als Arbeitgeber**
Frage: Welche Berufe bilden die Abfallwirtschaftsbetriebe Münster aus?
- 11 **Gas wird zu Strom und Wärme**
Frage: Welche drei Gasarten verwerten wir in unserem Blockheizkraftwerk zu Strom und Wärme?
- 12 **Ausstellung „Entwicklung Zentraldeponie Münster“**
Frage: Was verbirgt sich hinter dem Begriff „Rekultivierung“?
- 13 **Deponie-Erlebnispfad**
Mitmachaktion: Finde bei Station 5 den Fehlwurf in einer Tasttonne!
- 14 **Aussichtsplattform/ Biologische Station**
Frage: Die Deponie gehört zu den Jagdgebieten der Turmfalken aus den Riesefeldern. Wie viele Turmfalken-Brutpaare gab es 2023 in den Riesefeldern?
 Brutpaare

awm
öffnen
türen
hallo
zukunft

awm
alle wirken mit!

Fragen und Anreise

Alle Infos unter:
www.awm.muenster.de/tdot

Telefon: 0251/605253
E-Mail: awm@stadt-muenster.de



Anreise mit dem Fahrrad/ Auto:
Navigationsadresse: Zum Heidehof 52/81, 48157 Münster
Stell- und Parkplätze vorhanden, bitte der Beschilderung folgen.

Anreise mit dem MÜNSTERBUS-Doppeldecker:
Hinfahrt
Münster Hauptbahnhof (Bussteig A1) Richtung Coerde:
stündlich ab 10:45 Uhr; letzte Hinfahrt 15:45 Uhr

Rückfahrt
Coerde Richtung Münster Hauptbahnhof (Bussteig A1):
stündlich ab 11:15 Uhr; letzte Rückfahrt 17:15 Uhr

Impressum
Herausgeberin: Stadt Münster
Abfallwirtschaftsbetriebe Münster

Bitte hier abtrennen.

Gewinne
1. Platz: Fahrrad-Gutschein im Wert von 800 €
2. Platz: Jahres-Abo der Stadtwerke Münster
3. - 13. Platz: Trivial Pursuit Münster Edition
14. - 24. Platz: E-Bike Akku Sicherheitstasche